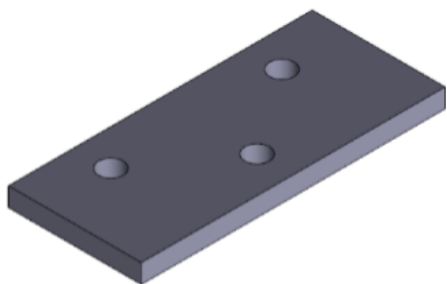


Pohjalevy (saranat 201 ja 202)



ASENNUSOHJE:

- Pohjalevyt hitsataan karmiin ja porttiin
- Sarana voidaan kiinnittää pohjalevyyn M6 ruuveilla



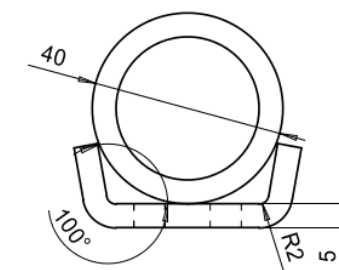
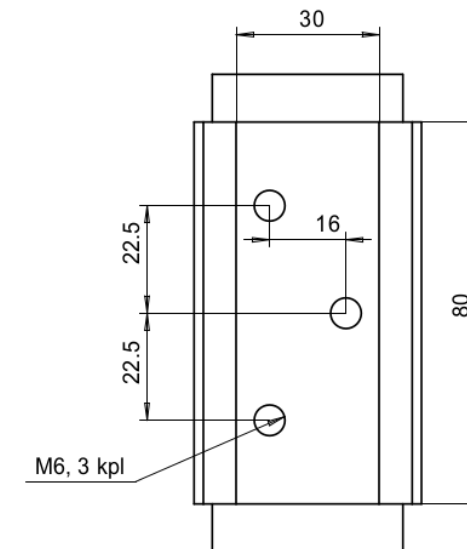
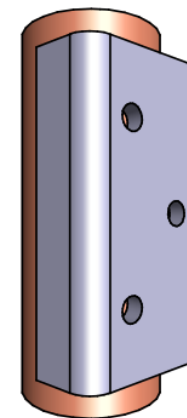
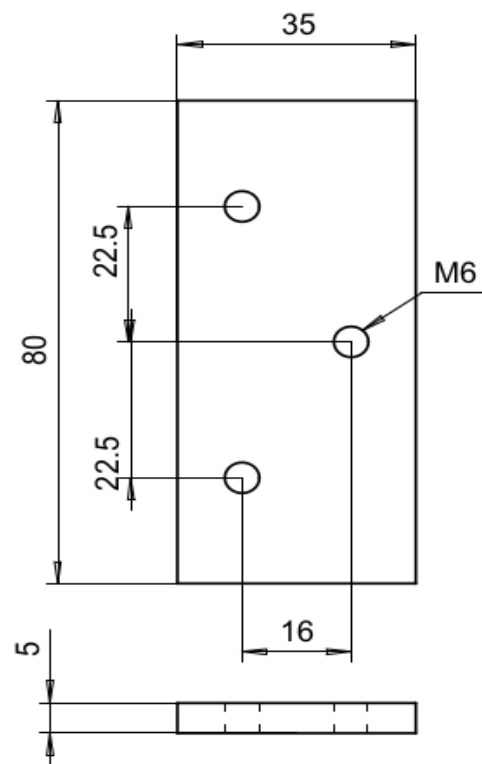
Hinta:

Peruspohjalaatta: 3,7 € sis.alv. 24% tai 3 € alv. 0%

Taivutettu pohjalaatta: 5 € sis.alv. tai 4 € alv. 0%

29.04.2015 ER

Tampereen Erikoissarana Oy
Ahertajankatu 3
33720 Tampere



Puh. +358 (0)3 317 3853
info@finnhinge.com

www.tampereenerikoissarana.fi
www.finnhinge.com