

TURVAPORTIN JOUSISARANA – 201



TEKNISET TIEDOT:

- Jousitettu kiinteä sarana, jossa reunastaan saranoitu portti pysyy jousivoiman avulla kiinni. Tuotekoodi: 201
- Materiaali: Aisi 304, kaikki osat.
- Laakerointi: Messinki
- Säädettävä jousivoima (jousi RST - jousiteräs)
- Jousi lukitaan ruuvilla säädettyyn asentoon

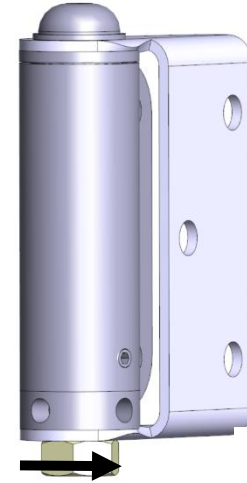
ASENNUSOHJE:

- Sarana asennetaan karmin ja portin väliin ks. havainnekuva alhaalla
- Sarana asennetaan paikalleen ennen jousen virittämistä
- Kriittisissä kohteissa sarana asennetaan mutteri alaspäin
- Kun molemmat saranat ovat paikoillaan, säädetään portin painolle ja halutulle käynnille sopiva jousen kireys.
- Jousia voidaan säätää 4 mm tapilla jousenvetäjän säätörei'istä.
- Jousi kiristyy kuvan osoittamaan suuntaan.
- Säädä jousia ensin ¼ -osa kierrosta ja kokeile saranan toimivuutta. Jos sulkeutumisvoima ei riitä, lisää ¼ - osakierros kerrallaan. Korkeintaan 3 kertaa ¼ - osakierrosta.
- Kun lopullinen kireys on saavutettu, lukitaan jousi ruuvilla.
- Kriittisissä kohteissa on käytettävä ruuvilukitetta.
- Joissain tilanteissa saranat voidaan virittää valmistusvaiheessa.

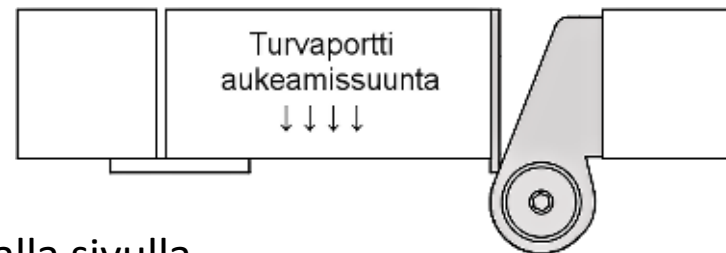
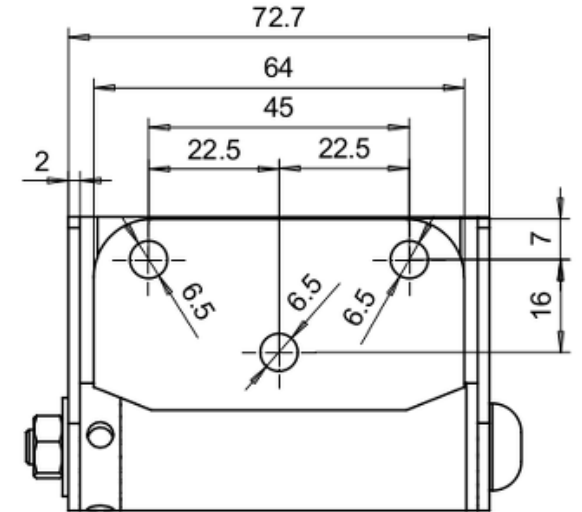
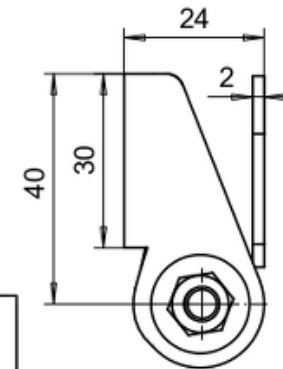
18.1.2018 DS

Tampereen Erikoissarana Oy
Ahertajankatu 3
33720 Tampere

Jatkuu seuraavalla sivulla



Jousen säätösuunta

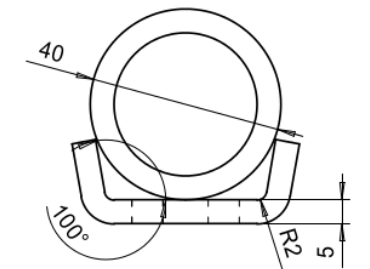
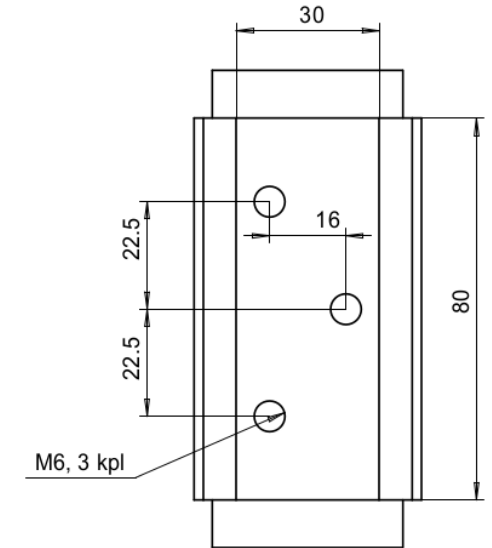
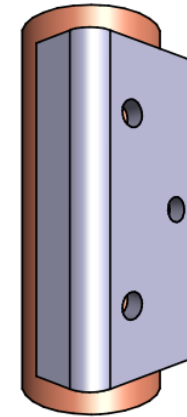
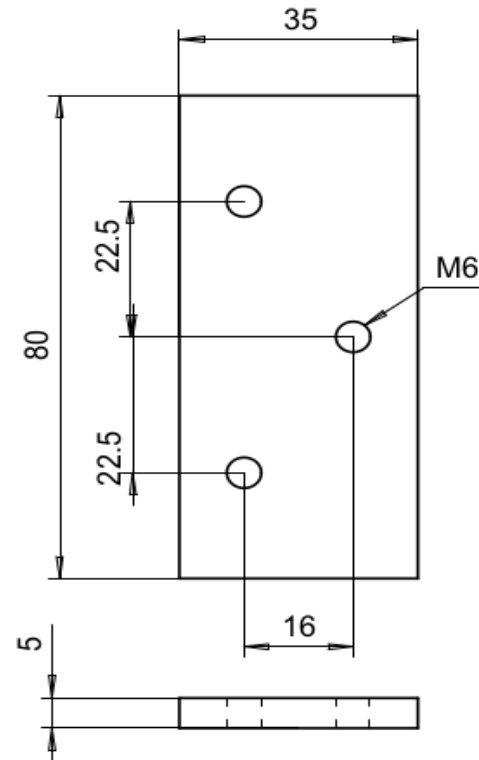
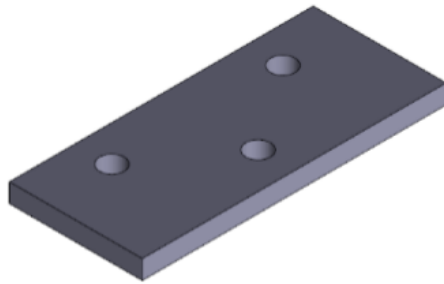


Puh. +358 (0)3 317 3853
info@finnhinge.com

www.finnhinge.com

ASENNUSOHJE:

- Materiaali: Teräs Fe52, s = 5mm
- Pohjalevyt hitsataan karmiin ja porttiin
- Sarana voidaan kiinnittää pohjalevyyn M6 ruuveilla



25.02.2019 DS

Tampereen Erikoissarana Oy
Ahertajankatu 3
33720 Tampere

Puh. +358 (0)3 317 3853
info@finnhinge.com

www.finnhinge.com