

## TEKNISET TIEDOT:

Kuulalaakeroitu teollisuussarana pystyasennuksiin (KLR 100/80)

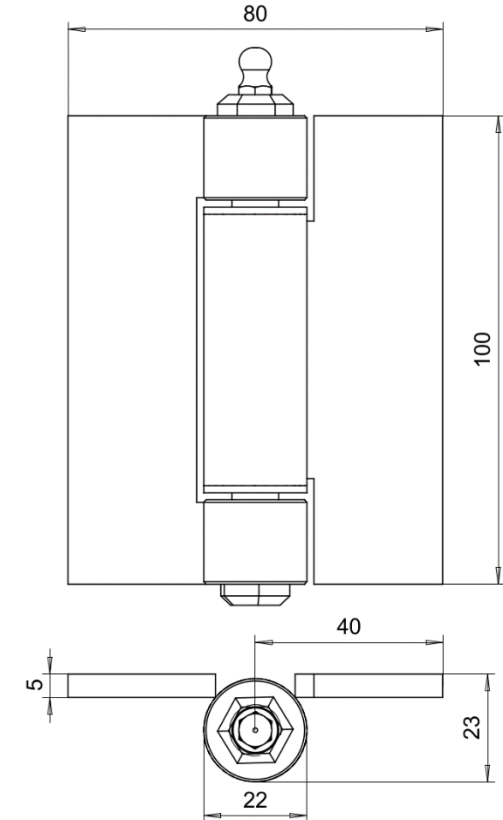
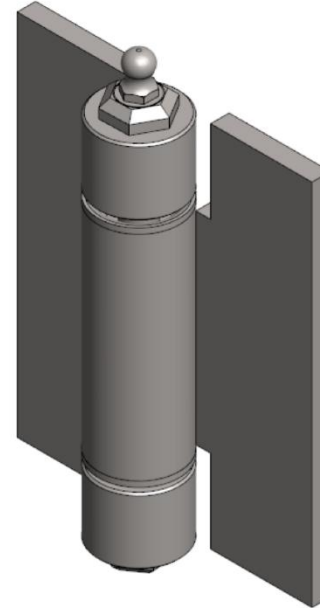
- Tuotekoodi: 024.
- Materiaali: Teräs.
- Rasvanippa mahdollistaa saranan lisärasvauksen.
- Karkaistussa teräskupissa olevat kuulalaakerit kantavat luukun painoa saranan kaikissa asennoissa.
- Saranan sielu on sisempänä lehden alapintaa, saranan liike ei naarmuta asennuspintaa.
- Ks. myös muut teräsvaihtoehdot: 020, 022, 023, 052, 053.
- Ks. myös RST vaihtoehdot 054\_120x80, 054\_100x75, 054\_100x160, 055.
- Erillistilauksesta asiakaskohtaiset koko- ja pinnoitusvaihtoehdot.

## KÄYTTÖKOHTTEET

- Raskaat ovet ja luukut
- Paljon käytettävät ovet ja luukut
- Haasteelliset ympäristöt: tärinä, pöly

## ASENNUSOHJE

- Sarana voidaan asentaa kaikkiin asentoihin
- Sarana kiinnitetään hitsaamalla oveen ja karmiin
- Jos sarana hitsataan molemmilta puolilta, ovea ei voida irrottaa saranaa ja laakerointia purkamatta.



7.2.2018 AJ